



СОГЛАСОВАНО

Начальник МКУ УСЗН

С.А.Юргина

«20» 04 2020г.

ПАСПОРТ ДОСТУПНОСТИ
объекта социальной инфраструктуры
№ 1

1. Общие сведения об объекте

- 1.1. Наименование (вид) объекта:** муниципальное бюджетное общеобразовательное учреждение города Ростова-на-Дону «Школа №75»
- 1.2. Адрес объекта:** Россия, Ростовская область, город Ростов-на-Дону, 344010, бульвар Измайловский,4
- 1.3. Сведения о размещении объекта:**
Фактическая площадь земельного участка: 27954 м²
Застроенная площадь земельного участка: 5736 м²
Незастроенная площадь:
Замощенная: 11419 м²
Прочая: 10799 м²
- 1.4. Год постройки здания 2018 год.**
последнего капитального ремонта 2019 год.
- 1.5. Дата предстоящих плановых ремонтных работ:** – не планируется.

2. Сведения об организации, расположенной на объекте

- 2.1. Название организации (учреждения), (полное юридическое наименование – согласно Уставу, краткое наименование):**
муниципальное бюджетное общеобразовательное учреждение города Ростова-на-Дону «Школа №75»,
(МБОУ «Школа №75»).
- 2.2. Юридический адрес организации (учреждения):** 344010, город Ростов-на-Дону, бульвар Измайловский,4.
- 2.3. Основание для пользования объектом (оперативное управление, хозяйственное ведение, аренда):** оперативное управление
- 2.4. Форма собственности:** муниципальная
- 2.5. Территориальная принадлежность (федеральная, региональная, муниципальная):** муниципальная
- 2.6. Вышестоящая организация (наименование):** Управление образования города Ростова-на-Дону
- 2.7. Адрес вышестоящей организации, другие координаты:**
344002 г. Ростов-на-Дону, ул. Обороны, 76,
тел. (8863) 240-14-77 факс 8(863) 240-14-77

3. Характеристика деятельности организации на объекте (по обслуживанию населения)

3.1 Сфера деятельности (здравоохранение, образование, социальная защита, физическая культура и спорт, культура, связь и информация, транспорт, жилой фонд, потребительский рынок и сфера услуг, другое) образование.

3.2 Виды оказываемых услуг – общеобразовательные.

3.3 Форма оказания услуг (на объекте, с длительным пребыванием, в т.ч. проживанием, на дому, дистанционно): на объекте

3.4 Категории обслуживаемого населения по возрасту (дети, взрослые трудоспособного возраста, пожилые; все возрастные категории): дети.

3.5 Категории обслуживаемых инвалидов (*инвалиды, передвигающиеся на кресле-коляске, инвалиды с нарушениями опорно-двигательного аппарата; нарушениями зрения, нарушениями слуха, нарушениями умственного развития*): да

3.6 Плановая мощность, посещаемость (количество обслуживаемых в день), вместимость, пропускная способность:

1500 учеников, персонал - 93 человека.

3.7 Участие в исполнении индивидуальной программы реабилитации инвалида, ребенка-инвалида (да, нет): нет

4. Состояние доступности объекта

4.1 Путь следования к объекту пассажирским транспортом:
(описать маршрут движения с использованием пассажирского транспорта)

Городской автотранспорт: до остановки «Атаман»,

Маршрутное такси № 10, 43;

рейсовые автобусы № 1, 18, 27;

наличие адаптированного пассажирского транспорта к объекту – нет

4.1.2 Путь к объекту от ближайшей остановки пассажирского транспорта: от остановки «Атаман», расположенной на улице Драгунская, пройти прямо до улицы бульвар Измайловский, 4 .

4.1.3 Расстояние до объекта от остановки транспорта: 690м.

4.1.4 Время движения (пешком): 7 минут.

4.1.5 Наличие выделенного от проезжей части пешеходного пути (*да, нет*): да

4.1.6 Перекрестки: *нерегулируемые; регулируемые, со звуковой сигнализацией, таймером; нет*: нет

4.1.7 Информация на пути следования к объекту: *акустическая, тактильная, визуальная; нет*: не предусмотрено

4.1.8 Перепады высоты на пути: *есть* (бордюры не адаптированы пешеходными уклонами, поребрик)

Их обустройство для инвалидов на коляске: есть пандус

4.2. Организация доступности объекта для инвалидов – форма обслуживания*

№№ п/п	Категория инвалидов (вид нарушения)	Вариант организации доступности объекта (формы обслуживания) *
1.	Все категории инвалидов и МГН	
	<i>в том числе инвалиды:</i>	
2	передвигающиеся на креслах-колясках	ДЧ-В
3	с нарушениями опорно-двигательного аппарата	ДЧ-В
4	с нарушениями зрения	ДЧ-В
5	с нарушениями слуха	ДУ
6	с нарушениями умственного развития	ДУ

* - указывается один из вариантов: «А», «Б», «ДУ», «ВНД»

4.3 Состояние доступности основных структурно-функциональных зон

№ № п \п	Основные структурно-функциональные зоны	Состояние доступности, в том числе для основных категорий инвалидов**
1	Территория, прилегающая к зданию (участок)	ДЧ-И (У)
2	Вход (входы) в здание	ДЧ-И (Г, У)
3	Путь (пути) движения внутри здания (в т.ч. пути эвакуации)	ДЧ-И (У)
4	Зона целевого назначения здания (целевого посещения объекта)	ДЧ-У
5	Санитарно-гигиенические помещения	ДЧ-У
6	Система информации и связи (на всех зонах)	ДЧ-У
7	Пути движения к объекту (от остановки городского пассажирского транспорта)	ДУ

** Указывается: ДП-В - доступно полностью всем; ДП-И (К, О, С, Г, У) – доступно полностью избирательно (указать категории инвалидов); ДЧ-В - доступно частично всем; ДЧ-И (К, О, С, Г, У) – доступно частично избирательно (указать категории инвалидов); ДУ - доступно условно, ВНД – временно недоступно

5. ИТОГОВОЕ ЗАКЛЮЧЕНИЕ о состоянии доступности ОСИ:

1) Территория, прилегающая к зданию:

Вход на территорию объекта осуществляется через калитку, не имеет порогов, ширина в свету калитки (в чистоте) 100 см (соответствие требованиям п. 5.1.4 СП 59.13330.2012). Отсутствует информационная табличка с названием объекта, режимом работы и адресом дублированная шрифтом Брайля. Имеются ворота для въезда/выезда автотранспорта на территорию.

2) Пути движения на территории: вход на территорию объекта оборудован калиткой. Покрытие пешеходного пути, тротуара на территории имеет ровную поверхность без зазоров и выбоин. (соответствие требованиям п. 4.1.11 СП 59.13330.2012.)

3) Входы в здание: имеется пандус и эл.подъемник, вход доступен для инвалидов и других маломобильных групп населения. Наружная лестница и пандус оборудованы поручнями с учетом технических требований к опорным стационарным устройствам по ГОСТ Р 51261, поручни расположены 0,7 и 0,9м от уровня чистого покрытия. Ширина входной двери (в свету/чистоте) 120 см соответствует п.5.1.4 СП 59.13330.2012 (допустимо от 0,9м до 1,2 м в свету), на прозрачном полотне дверей из тамбура в холл и из холла в коридор первого этажа отсутствуют яркие контрастные маркировки. На входных дверях имеются П-образные ручки, (соответствует п.5.4.3 СП 59.13330.2012.) Тамбур имеет следующие размеры: глубина 368 см, ширина 364 см. (по п. 5.1.7 СП 59.13330.2012 допустимые размеры: глубина от 1,5 м на ширину не менее 2,0 м, или глубина 2,3 м на ширину 1,5 м).

4) Пути движения внутри здания: Доступны частично избирательно следующим категориям инвалидов: с нарушением опорно-двигательного аппарата, с нарушением слуха, передвигающимся на креслах-колясках, с нарушениями умственного развития. Из двери центрального входа сразу попадаешь в тамбур, далее в холл, из холла в коридор первого этажа. Справа расположены гардеробные, столовая. Слева по коридору учебные кабинеты, лифт для подъема на этажи здания. Прямо, по переходу учебные кабинеты (мастерские мальчиков), а затем справа по коридору расположены стоматологический кабинет и мед.блок. На первом и третьем этажах в центральной части расположены два спортивных зала. Ширина пути движения по коридорам не менее 1,5 м, высота более 3,3 м, в соответствии с п.5.2.1 СП 59.13330.2012. Все двери предусмотрены с односторонним открыванием в сторону путей эвакуации, пороги отсутствуют. Ширина рабочей створки всех дверей составляет 115 см, что соответствует п 5.1.4. СП 59.13330.2012.

5) Санитарно-гигиенические помещения: На объекте на каждом этаже предусмотрены санитарно-гигиенические помещения для инвалидов на кресле-коляске, с нарушением зрения и опорно-двигательного аппарата. Санитарно-гигиеническая комната имеет размеры: глубина 200 см, ширина 190, ширина дверного проема (в свету) 100 см. (соответствует п. 5.3.3 СП 59.13330.2012.)

6. Оценка состояния и имеющихся недостатков в обеспечении условий доступности для инвалидов предоставляемых услуг

N п/п	Основные показатели доступности для инвалидов предоставляемой услуги	Оценка состояния и имеющихся недостатков в обеспечении условий доступности для инвалидов предоставляемой услуги
1	2	3
1	наличие при входе в объект вывески с названием организации, графиком работы организации, выполненных рельефно-точечным шрифтом Брайля и на контрастном фоне	Нет
2	обеспечение инвалидам помощи, необходимой для получения в доступной для них форме информации о правилах предоставления услуги, в том числе об оформлении необходимых для получения услуги документов, о совершении ими других необходимых для получения услуги действий	Да
3	проведение инструктирования или обучения сотрудников, предоставляющих услуги населению, для работы с инвалидами, по вопросам, связанным с обеспечением доступности для них объектов и услуг	проводится
4	наличие работников организаций, на которых административно-распорядительным актом возложено оказание инвалидам помощи при предоставлении им услуг	да
5	предоставление услуги с сопровождением инвалида по территории объекта работником организации	имеется
6	предоставление инвалидам по слуху при необходимости услуги с использованием русского жестового языка, включая обеспечение допуска на объект	Нет

	сурдопереводчика, тифлопереводчика	
7	соответствие транспортных средств, используемых для предоставления услуг населению, требованиям их доступности для инвалидов	Нет
8	обеспечение допуска на объект, в котором предоставляются услуги, собаки-проводника при наличии документа, подтверждающего ее специальное обучение, выданного по форме и в порядке, утвержденном приказом Министерства труда и социальной защиты Российской Федерации	Нет
9	наличие в одном из помещений, предназначенных для проведения массовых мероприятий, индукционных петель и звукоусиливающей аппаратуры	Нет
10	адаптация официального сайта органа и организации, предоставляющих услуги в сфере образования, для лиц с нарушением зрения (слабовидящих)	Да
11	обеспечение предоставления услуг тьютора	да
12	иные	

7. Предлагаемые управленческие решения по срокам и объемам работ, необходимым для приведения объекта и порядка предоставления на нем услуг в соответствие с требованиями законодательства Российской Федерации об обеспечении условий их доступности для инвалидов

N п/п	Предлагаемые управленческие решения по объемам работ, необходимым для приведения объекта в соответствие с требованиями законодательства Российской Федерации об обеспечении условий их доступности для инвалидов <*>	Сроки
1	Установить табличку с названием организации, режимом работы, адресом, дублируемую шрифтом Брайля (<u>п.6. ст.15 ФЗ №181 и п.4.1.3 СП 59.13330.2012</u>)	2020-21 годы
2	Входную калитку оборудовать символом, указывающим на доступность объекта (по <u>п.4.5.1 ГОСТ Р 52131-2003</u>)	2020-21 годы
3	Нанести контрастную маркировку на пути движения МГН к комнате обслуживания МГН, санитарно-бытовой комнате и эвакуационному выходу	2020-2021 годы
4	Нанести на эвакуационных лестничных маршах на первой и последней ступенях контрастную разметку согласно <u>п. 5.2.31 СП.59.13330.2012.</u>	2020-2021 годы
5	У двери санитарно-бытового помещения разместить специальные знаки (в том числе рельефные (<u>шрифтом Брайля согласно п.6 ст.15. ФЗ-181</u>)) на высоте 1,35 м.	2020-2021 годы

N п/п	Предлагаемые управленческие решения по объемам работ, необходимым для приведения порядка предоставления услуг в соответствие с требованиями законодательства Российской Федерации об обеспечении условий их доступности для инвалидов <*>	Сроки
1	Проведение инструктирования специалистов МБОУ «Школа №75», работающих с инвалидами, с использованием методического пособия, разработанного с Минтрудом России	2020 год
2	Завести отдельный журнал регистрации проведенных инструктажей	2020 год
3	Определить ответственного сотрудника за проведение инструктажей	2020 год

7.2. Ожидаемый результат (по состоянию доступности) после выполнения работ по адаптации – ДЧ-В
 Оценка результата исполнения программы, плана (по состоянию доступности)

7.3. Для принятия решения требуется, не требуется (нужное подчеркнуть):
 Согласование

Имеется заключение уполномоченной организации о состоянии доступности объекта (наименование документа и выдавшей его организации, дата), - **заключение уполномоченной организации о доступности объекта нет.**

7.5. Информация размещена (обновлена) на карте доступности муниципального образования город Ростов-на-Дону – **информация размещалась**
 (наименование сайта, портала)

8. Особые отметки

Паспорт сформирован на основании:

1. Анкеты (информации об объекте) № ____ от «__» ____ 2020 г.,
2. Акта обследования объекта: № ____ от «__» ____ 2020 г.
3. Решения Комиссии (рабочей группы)
_____ от «__» ____ 2020 г.



Приложение № 1

Директор МБОУ «Школа №75»

Г.А.Куркина

2020г.

АНКЕТА
(информация об объекте социальной инфраструктуры)
№ 1

(Приложение к паспорту доступности)

1. Общие сведения об объекте

- 1.1. Наименование (вид) объекта:** муниципальное бюджетное общеобразовательное учреждение города Ростова-на-Дону «Школа №75»
- 1.2. Адрес объекта:** Россия, Ростовская область, город Ростов-на-Дону, 344010, бульвар Измайловский,4
- 1.3. Сведения о размещении объекта:**
Фактическая площадь земельного участка: 27954 м²
Застроенная площадь земельного участка: 5736 м²
Незастроенная площадь:
Замощенная: 11419 м²
Прочая: 10799 м²
- 1.4. Год постройки здания** 2018 год.
последнего капитального ремонта 2019 год.
- 1.5. Дата предстоящих плановых ремонтных работ:** – не планируется.

2. Сведения об организации, расположенной на объекте

- 2.1. Название организации (учреждения), (полное юридическое наименование – согласно Уставу, краткое наименование):**
муниципальное бюджетное общеобразовательное учреждение города Ростова-на-Дону «Школа №75»,
(МБОУ «Школа №75»).
- 2.2. Юридический адрес организации (учреждения):** 344010, город Ростов-на-Дону, бульвар Измайловский,4.
- 2.3. Основание для пользования объектом (оперативное управление, хозяйственное ведение, аренда):** оперативное управление
- 2.4. Форма собственности:** муниципальная
- 2.5. Территориальная принадлежность (федеральная, региональная, муниципальная):** муниципальная
- 2.6. Вышестоящая организация (наименование):** Управление образования города Ростова-на-Дону
- 2.7. Адрес вышестоящей организации, другие координаты:**
344002 г.Ростов-на-Дону, ул. Обороны,76,
тел. (8863) 240-14-77 факс 8(863) 240-14-77

3. Характеристика деятельности организации на объекте (по обслуживанию населения)

- 3.1 Сфера деятельности (здравоохранение, образование, социальная защита, физическая культура и спорт, культура, связь и информация, транспорт, жилой фонд, потребительский рынок и сфера услуг, другое) образование.
- 3.2 Виды оказываемых услуг – общеобразовательные.
- 3.3 Форма оказания услуг (на объекте, с длительным пребыванием, в т.ч. проживанием, на дому, дистанционно): на объекте
- 3.4 Категории обслуживаемого населения по возрасту (дети, взрослые трудоспособного возраста, пожилые; все возрастные категории): дети.
- 3.5 Категории обслуживаемых инвалидов (инвалиды, передвигающиеся на кресле-коляске, инвалиды с нарушениями опорно-двигательного аппарата; нарушениями зрения, нарушениями слуха, нарушениями умственного развития): да
- 3.6 Плановая мощность, посещаемость (количество обслуживаемых в день), вместимость, пропускная способность:
1500 учеников, персонал - 93 человека.
- 3.7 Участие в исполнении индивидуальной программы реабилитации инвалида, ребенка-инвалида (да, нет): нет

4. Состояние доступности объекта

- 4.1 Путь следования к объекту пассажирским транспортом:
(описать маршрут движения с использованием пассажирского транспорта)
Городской автотранспорт: до остановки «Атаман»,
Маршрутное такси № 10, 43;
рейсовые автобусы № 1, 18, 27;
наличие адаптированного пассажирского транспорта к объекту – нет
- 4.1.2 Путь к объекту от ближайшей остановки пассажирского транспорта: от остановки «Атаман», расположенной на улице Драгунская, пройти прямо до улицы бульвар Измайловский, 4 .
- 4.1.3 Расстояние до объекта от остановки транспорта: 690м.
- 4.1.4 Время движения (пешком): 7 минут.
- 4.1.5 Наличие выделенного от проезжей части пешеходного пути (да, нет): да
- 4.1.6 Перекрестки: нерегулируемые; регулируемые, со звуковой сигнализацией, таймером; нет: нет
- 4.1.7 Информация на пути следования к объекту: акустическая, тактильная, визуальная; нет: не предусмотрено
- 4.1.8 Перепады высоты на пути: есть (бордюры не адаптированы пешеходными уклонами, поребрик)
Их обустройство для инвалидов на коляске: есть пандус

4.2 Вариант организации доступности объекта (формы обслуживания) * с учетом СП 59.13330.2012

№№ п/п	Категория инвалидов (вид нарушения)	Вариант организации доступности объекта
1.	Все категории инвалидов и МГН	
	<i>в том числе инвалиды:</i>	
2	передвигающиеся на креслах-колясках	ДЧ-В
3	с нарушениями опорно-двигательного аппарата	ДЧ-В
4	с нарушениями зрения	ДЧ-В
5	с нарушениями слуха	ДЧ-В
6	с нарушениями умственного развития	ДЧ-В

* - указывается один из вариантов: «А», «Б», «ДУ», «ВНД»

5. Управленческое решение

(предложения по адаптации основных структурных элементов объекта)

№ п \п	Основные структурно-функциональные зоны объекта	Рекомендации по адаптации объекта (вид работы) *
1	Территория, прилегающая к зданию (участок)	<i>Ремонт текущий</i>
2	Вход (входы) в здание	<i>Ремонт текущий</i>
3	Путь (пути) движения внутри здания (в т.ч. пути эвакуации)	<i>Ремонт текущий</i>
4	Зона целевого назначения (целевого посещения объекта)	<i>Ремонт текущий</i>
5	Система информации на объекте (на всех зонах)	<i>Ремонт текущий</i>
6	Пути движения к объекту (от остановки городского пассажирского транспорта)	—
7	Все зоны и участки	<i>Ремонт текущий</i>

*- указывается один из вариантов (видов работ): не нуждается; ремонт (текущий, капитальный); индивидуальное решение с ТСР; технические решения невозможны – организация альтернативной формы обслуживания

**Размещение информации на Карте доступности города Ростова-на-Дону
согласовано**

(подпись, Ф.И.О., должность; координаты для связи уполномоченного представителя
объекта)



Приложение №2

Директор МБОУ «Школа №75»

Т.А.Куркина

2020г.

АКТ ОБСЛЕДОВАНИЯ
объекта социальной инфраструктуры
(к паспорту доступности объекта)
N ____

города Ростов-на-Дону

" ____ " ____ 2020г.

1. Общие сведения об объекте

1.1. Наименование (вид) объекта: муниципальное бюджетное общеобразовательное учреждение города Ростова-на-Дону «Школа № 75»

1.2. Адрес объекта: Россия, Ростовская область, город Ростов-на-Дону, 344010, бульвар Измайловский, 4

1.3. Сведения о размещении объекта:

Фактическая площадь земельного участка: 27954 м²

Застроенная площадь земельного участка: 5736 м²

Незастроенная площадь:

Замощенная: 11419 м²

Прочая: 10799 м²

1.4. Год постройки здания 2018 год.

последнего капитального ремонта 2019 год.

1.5. Дата предстоящих плановых ремонтных работ: – не планируется.

2. Сведения об организации, расположенной на объекте

2.1. Название организации (учреждения), (полное юридическое наименование – согласно Уставу, краткое наименование):

муниципальное бюджетное общеобразовательное учреждение города Ростова-на-Дону «Школа №75», (МБОУ «Школа №75»).

2.2. Юридический адрес организации (учреждения): 344010, город Ростов-на-Дону, бульвар Измайловский, 4.

2.3. Основание для пользования объектом (оперативное управление, хозяйственное ведение, аренда): оперативное управление

2.4. Форма собственности: муниципальная

2.5. Территориальная принадлежность (федеральная, региональная, муниципальная): муниципальная

2.6. Вышестоящая организация (наименование): Управление образования города Ростова-на-Дону

2.7. Адрес вышестоящей организации, другие координаты:

344002 г.Ростов-на-Дону, ул. Обороны, 76,

тел. (8863) 240-14-77 факс 8(863) 240-14-77

3. Характеристика деятельности организации на объекте (по обслуживанию населения)

3.1 Сфера деятельности (здравоохранение, образование, социальная защита, физическая культура и спорт, культура, связь и информация, транспорт, жилой фонд, потребительский рынок и сфера услуг, другое) образование.

3.2 Виды оказываемых услуг – общеобразовательные.

3.3 Форма оказания услуг (на объекте, с длительным пребыванием, в т.ч. проживанием, на дому, дистанционно): на объекте

3.4 Категории обслуживаемого населения по возрасту (дети, взрослые трудоспособного возраста, пожилые; все возрастные категории): дети.

3.5 Категории обслуживаемых инвалидов (инвалиды, передвигающиеся на кресле-коляске, инвалиды с нарушениями опорно-двигательного аппарата; нарушениями зрения, нарушениями слуха, нарушениями умственного развития): да

3.6 Плановая мощность, посещаемость (количество обслуживаемых в день), вместимость, пропускная способность:
1500 учеников, персонал - 93 человека.

3.7 Участие в исполнении индивидуальной программы реабилитации инвалида, ребенка-инвалида (да, нет): нет

4. Состояние доступности объекта

4.1 Путь следования к объекту пассажирским транспортом:
(описать маршрут движения с использованием пассажирского транспорта)

Городской автотранспорт: до остановки «Атаман»,

Маршрутное такси № 10, 43;

рейсовые автобусы № 1, 18, 27;

наличие адаптированного пассажирского транспорта к объекту – нет

4.1.2 Путь к объекту от ближайшей остановки пассажирского транспорта: от остановки «Атаман», расположенной на улице Драгунская, пройти прямо до улицы бульвар Измайловский, 4 .

4.1.3 Расстояние до объекта от остановки транспорта: 690м.

4.1.4 Время движения (пешком): 7 минут.

4.1.5 Наличие выделенного от проезжей части пешеходного пути (да, нет): да

4.1.6 Перекрестки: *нерегулируемые; регулируемые, со звуковой сигнализацией, таймером; нет*: нет

4.1.7 Информация на пути следования к объекту: *акустическая, тактильная, визуальная; нет*: не предусмотрено

4.1.8 Перепады высоты на пути: *есть* (бордюры не адаптированы пешеходными уклонами, поребрик)

Их обустройство для инвалидов на коляске: *есть* пандус

4.2. Организация доступности объекта для инвалидов - форма обслуживания

N п/п	Категория инвалидов (вид нарушения)	Вариант организации доступности объекта (формы обслуживания) <*>
1	Все категории инвалидов и МГН в том числе инвалиды:	
2	передвигающиеся на креслах-колясках	ДП-В
3	с нарушениями опорно-двигательного аппарата	ДП-В
4	с нарушениями зрения	ДП-В
5	с нарушениями слуха	ДП-В
6	с нарушениями умственного развития	ДП-В

<*> Указывается один из вариантов: "А", "Б", "ДУ", "ВНД".

4.3. Состояние доступности основных структурно-функциональных зон

N п/п	Основные структурно- функциональные зоны	Состояние доступности, в том числе для основных категорий инвалидов <*>	Приложение	
			N на плане	N фото
1	Территория, прилегающая к зданию (участок)	ДЧ-И (У)		
2	Вход (входы) в здание	ДЧ-И (Г, У)	-	3,4,5
3	Путь (пути) движения внутри здания (в т.ч. пути эвакуации)	ДЧ-И (У)		6,7,8,9
4	Зона целевого назначения здания (целевого посещения объекта)	ДЧ-В		8
5	Санитарно-гигиенические помещения	ДЧ-В	-	10
6	Система информации и связи (на всех зонах)	ДЧ-В	-	-
7	Пути движения к объекту (от остановки городского пассажирского транспорта)	ДУ	-	-

<*> Указывается: ДП-В - доступно полностью всем; ДП-И (К, О, С, Г, У)

- доступно полностью избирательно (указать категории инвалидов); ДЧ-В - доступно частично всем; ДЧ-И (К, О, С, Г, У) - доступно частично

избирательно (указать категории инвалидов); ДУ - доступно условно, ВНД - недоступно.

5. ИТОГОВОЕ ЗАКЛЮЧЕНИЕ о состоянии доступности ОСИ:

1) Территория, прилегающая к зданию:

Вход на территорию объекта осуществляется через калитку, не имеет порогов, ширина в свету калитки (в чистоте) 100 см (соответствие требованиям п. 5.1.4 СП 59.13330.2012). Отсутствует информационная табличка с названием объекта, режимом работы и адресом дублированная шрифтом Брайля. Имеются ворота для въезда/выезда автотранспорта на территорию.

2) Пути движения на территории: вход на территорию объекта оборудован калиткой. Покрытие пешеходного пути, тротуара на территории имеет ровную поверхность без зазоров и выбоин. (соответствие требованиям п. 4.1.11 СП 59.13330.2012.)

3) Входы в здание: имеется пандус, эл.подъемник, вход доступен для инвалидов и других маломобильных групп населения. Наружная лестница и пандус оборудованы поручнями с учетом технических требований к опорным стационарным устройствам по ГОСТ Р 51261, поручни расположены 0,7 и 0,9 м от уровня чистого покрытия. Ширина входной двери (в свету/чистоте) 120 см соответствует п.5.1.4 СП 59.13330.2012 (допустимо от 0,9 м до 1,2 м в свету), на прозрачном полотне дверей из тамбура в холл и из холла в коридор первого этажа отсутствуют яркие контрастные маркировки. На входных дверях имеются П-образные ручки, (соответствует п.5.4.3 СП 59.13330.2012.). Тамбур имеет следующие размеры: глубина 368 см, ширина 364 см. (по п. 5.1.7 СП 59.13330.2012 допустимые размеры: глубина от 1,5 м на ширину не менее 2,0 м, или глубина 2,3 м на ширину 1,5 м).

4) Пути движения внутри здания: Доступны частично избирательно следующим категориям инвалидов: с нарушением опорно-двигательного аппарата, с нарушением слуха, передвигающимся на креслах-колясках, с нарушениями умственного развития. Из двери центрального входа сразу попадаешь в тамбур, далее в холл, из холла в коридор первого этажа. Справа расположены гардеробные, столовая. Слева по коридору учебные кабинеты, лифт для подъема на этажи здания. Прямо, по переходу учебные кабинеты (мастерские мальчиков), а затем справа по коридору расположены стоматологический кабинет и мед.блок. На первом и третьем этажах в центральной части расположены два спортивных зала. Ширина пути движения по коридорам не менее 1,5 м, высота более 3,3 м, в соответствии с п.5.2.1 СП 59.13330.2012. Все двери предусмотрены с односторонним открыванием в сторону путей эвакуации, пороги отсутствуют. Ширина рабочей створки всех дверей составляет 115 см, что соответствует п 5.1.4. СП 59.13330.2012.

5) Санитарно-гигиенические помещения: На объекте на каждом этаже предусмотрены санитарно-гигиенические помещения для инвалидов на кресле-коляске, с нарушением зрения и опорно-двигательного аппарата. Санитарно-гигиеническая комната имеет размеры: глубина 200 см, ширина 190, ширина дверного проема (в свету) 115 см. (соответствует п. 5.3.3 СП 59.13330.2012.)

6. Управленческое решение (проект)

6.1. Рекомендации по адаптации основных структурных элементов объекта:

№ п \п	Основные структурно-функциональные зоны объекта	Рекомендации по адаптации объекта (вид работы) *
1.	Территория, прилегающая к зданию (участок)	<i>Ремонт текущий</i>
2.	Пути движения к объекту (от остановки городского пассажирского транспорта)	—
3.	Все зоны и участки	<i>Ремонт текущий</i>

<*> Указывается один из вариантов (видов работ): не нуждается; ремонт (текущий, капитальный); индивидуальное решение с ТСР; технические решения невозможны - организация альтернативной формы обслуживания.

6.2. Период проведения работ в рамках исполнения:

6.3. Ожидаемый результат (по состоянию доступности) после выполнения работ по адаптации ДЧ-В. Оценка результата исполнения программы, плана (по состоянию доступности) _____

6.4. Для принятия решения **требуется, не требуется** (нужное подчеркнуть):

6.4.1. Согласование на Комиссии (рабочей группы) «по формированию доступности по СП 59.13330.2012 для инвалидов и иных групп МГН на территории МБОУ «Школа №75» (наименование Комиссии (рабочей группы))

6.4.2. Согласование работ с надзорными органами (в сфере проектирования и строительства, архитектуры, охраны памятников, другое - указать)

6.4.3. Техническая экспертиза; разработка проектно-сметной документации

6.4.4. Согласование с вышестоящей организацией (собственником объекта):

6.4.5. Согласование с общественными организациями инвалидов

6.4.6. Другое

Имеется заключение уполномоченной организации о состоянии доступности объекта (наименование документа и выдавшей его организации, дата) – **заключение уполномоченной организации о доступности объекта нет.**

6.7. Информация может быть размещена (обновлена) на Карте доступности субъекта Российской Федерации - **информация не размещалась**

7. Особые отметки

ПРИЛОЖЕНИЯ:

1. Результаты обследования по зонам на 34 листах;
2. Фотофиксация объекта на 10 листах;
3. поэтажный план объекта на 4 листах;
4. План эвакуации объекта на 4 листах.

Руководитель
рабочей группы :
Директор МБОУ «Школа №75»

 / Г.А.Куркина

Члены рабочей группы:
Социальный педагог МБОУ
«Школа №75»

 / Н.А.Тороп

Заместитель директора по ВР

 / И.А.Пода

Заместитель директора по АХР

 / Е.Н.Морозова

В том числе:

представитель общественной организации инвалидов

Руководитель: Соколов И.Ю.
(Должность, Ф.И.О.)
ИООИ «Феникс»



Управленческое решение согласовано «__» _____ 2020 г. комиссией
«по формированию доступности по СП 59.13330.2012 для инвалидов и иных
групп МГН на территории МБОУ «Школа №75»
(название)

I. Результаты обследования:

1. Территории, прилегающей к зданию (участка)

**муниципальное бюджетное общеобразовательное учреждение города Ростова-на-Дону «Школа №75»
 (МБОУ «Школа №75»)**

по адресу: 344010, город Ростов-на-Дону, бульвар Измайловский, 4.

(наименование объекта, адрес)

N п/п	Наименование функционально-планировочного элемента	Наличие элемента			Выявленные нарушения и замечания Содержание	Работы по адаптации объектов		
		есть/ нет	N на плане	N фото		Значимо для инвалида (категория)	Содержание	Виды работ
1.1	Вход (входы) на территорию	Есть	-	1,2	К территории объекта примыкает дорога. Вход на территорию осуществляется через калитку.	ДП-В	Установить табличку с названием организации, режимом работы, адресом, дублируемую шрифтом Брайля (п.б. ст.15 ФЗ №181 и п.4.1.3 СП 59.13330.2012)	Текущий ремонт
1.2	Лестница (наружная) (в административное здание)	Есть	-	3	Красвые ступени выделены цветом и фактурой.	ДП-В	-	-
1.4	Пандус (наружный)	есть	-	4,5	-	ДП-И(К,О,С)	-	-
1.5	Автостоянка и парковка	Нет	-	-	Не предусмотрена	-	Отсутствует место для парковки-	Не требуется
	ОБЩИЕ требования к зоне				Адаптировано для всех групп МНГ	ВНД	Обеспечивать доступность всех групп МНГ	-

II. Заключение по зоне:

Наименование структурно-функциональной зоны	Состояние доступности <*> (к пункту 3.4 Акта обследования ОСИ)	Приложение		Рекомендации по работам <*> к обследованию объекта	адаптации (вид пункта 4.1 Акта
		N на плане	N фото		
Территория, прилегающая к зданию (участок): Вход на территорию Автопарковка и парковка	отсутствует	-	-		

<*> Указывается: ДП-В - доступно полностью всем; ДП-И (К, О, С, Г, У) - доступно полностью избирательно (указать категории инвалидов); ДЧ-В - доступно частично всем; ДЧ-И (К, О, С, Г, У) - доступно частично избирательно (указать категории инвалидов); ДУ - доступно условно, ВНД - недоступно.
<*> Указывается один из вариантов: не нуждается; ремонт (текущий, капитальный); индивидуальный; индивидуальные решения невозможны - организация альтернативной формы обслуживания.

Комментарий к заключению: Установить табличку с названием организации, режимом работы, адресом, дублируемую шрифтом Брайля (п. d. ст. 9 Конвенции ООН о правах инвалидов: оснащать здания и другие объекты, открытые для населения, знаками, выполненными азбукой Брайля и в легкочитаемой и понятной форме.
согласно Письма Министерства образования и науки Российской Федерации от 12 февраля 2016 г. № ВК-270/07 об обеспечении условий доступности для инвалидов объектов и услуг в сфере образования «-наличие при входе на объект вывески с названием организации, графикам работ организации, плана здания, выполненных рельефно-точечным шрифтом Брайля и на контрастном фоне»)

1. Результаты обследования:
2. Входа (входов) в здание

муниципальное бюджетное общеобразовательное учреждение города Ростова-на-Дону «Школа №75»
(МБОУ «Школа №75»)

по адресу: 344010, город Ростов-на-Дону, бульвар Измайловский, 4.
(наименование объекта, адрес)

N п/п	Наименование функционально-планировочного элемента	Наличие элемента			Выявленные нарушения и замечания	Значим о для инвали да (категория)	Работы по адаптации объектов	
		есть/нет	N на плане	N фото			Содержание	Виды работ
2.1	Вход в здание	Есть	-	3	Покрытие ровное, выполнено из твердого материала. Лестничный марш продублирован пандусом, поручни	ДП-В		
2.2	Пандус (наружный)	есть	-	3,4	Лестничный марш продублирован пандусом	ДП-И (К,О,С)		
2.3	Входная площадка (перед дверью)	есть	-	5	Входная площадка имеет навес, водоотвод (соответствие п.5.1.3 СП 59.13330.2012), размеры входной площадки соответствуют требуемым размерам по п.5.1.3 СП 59.13330.2012	ДП-В	Не требуется	Не требуется
2.4	Дверь (входная)	есть	-	5	Ширина рабочей створки входной двери 120 см соответствует п.5.1.4 СП 59.13330.2012 (допустимо от 0,9м до 1,2 м в свету). Отсутствует контрастная маркировка на прозрачном полотне входной двери.	ДП-В	На прозрачном полотне двери при входе в здание объекта и внутри здания, следует предусмотреть яркую контрастную маркировку высотой не менее 0,1 м и шириной не менее 0,2 м, расположенную на уровне не ниже 1,2 м и не выше 1,5 м от поверхности пешеходного пути. Дверные наличники или края дверного полотна и ручку окрасить в отличие от дверного полотна контрастные цвета. (п.5.1.5 СП 59.13330.2012) Двери обозначить символом (пиктограммой), указывающий на их доступность. (п.5.1.6 СП 59.13330.2012)	Текущий ремонт

2.5	Тамбур	есть	-	5	Тамбур соответствует требованиям п. 5.1.7 СП 59.13330.2012 (допустимые размеры: глубина от 1,5 м на ширину не менее 2,0 м, или глубина 2,3 м на ширину 1,5 м). Размеры тамбура фактические: глубина 143см, ширина 132см.	ДП-В	Не требуется	Не требуется
	ОБЩИЕ требования к зоне	есть	-	-	Адаптировано для всех групп МГН	ДП-В		

II. Заключение по зоне:

Наименование структурно-функциональной зоны	Состояние доступности <*> к п.пункту 3.4 Акта обследования	Приложение		Рекомендации по адаптации (вид работы) <*> к п.пункту 4.1 Акта обследования объекта
		N на плане	N фото	
Входы в здание			3,4,5,6	Текущий, капитальный ремонт

<*> Указывается: ДП-В - доступно полностью всем; ДП-И (К, О, С, Г, У) - доступно полностью избирательно (указать категории инвалидов); ДЧ-В - доступно частично всем; ДЧ-И (К, О, С, Г, У) - доступно частично избирательно (указать категории инвалидов); ДУ - доступно условно, ВНД - недоступно.

<***> Указывается один из вариантов: не нуждается; ремонт (текущий, капитальный); индивидуальный; индивидуальные решения с ТСР; технические решения невозможны - организация альтернативной формы обслуживания.

Комментарий к заключению:

1. Результаты обследования:

3. Пути (путей) движения внутри здания
(в т.ч. путей эвакуации)

муниципальное бюджетное общеобразовательное учреждение города Ростова-на-Дону «Школа №75»
(МБОУ «Школа №75»)

по адресу: 344010, город Ростов-на-Дону, бульвар Измайловский, 4.
(наименование объекта, адрес)

N п/п	Наименование функционального элемента	Наличие элемента		N фото	Выявленные нарушения и замечания	Работы по адаптации объектов		Виды работ
		есть/нет	N на плане			Содержание	Значимо для инвалида (категория)	
3.1	Коридор (вестибюль, зона ожидания, галерея, балкон)	есть	-	7,8,9	Ширина пути движения по коридору более 1,5 м, что соответствует п.5.2.1 СП 59.13330.2012	ДЧ-И (К,О,Г,У, С)	Нанести контрастную маркировку на пути движения МГН к комнате обслуживания МГН, санитарно-бытовой комнате и эвакуационному выходу (вход в административное здание)	Текущий ремонт
3.2	Лестница (внутри здания)	есть	-	-	-	-	Нанести контрастную размету согласно СП.59.13330.2012	Текущий ремонт
3.3	Пандус (внутри здания)	нет	-	-	-	-	-	-
3.4	Лифт пассажирский (или подъемник)	есть	-	9	-	-	-	-
3.5	Дверь	есть	-	6	-	-	-	-
	ОБЩИЕ требования к зоне	-	-	-	ДЧ-И (Г, У)	ДП-В	-	-

II. Заключение по зоне:

Наименование структурно-функциональной зоны	Состояние доступности <*> (к пункту 3.4 Акта обследования ОСИ)	Приложение		Рекомендации по адаптации (вид работы) <***> к пункту 4.1 Акта обследования ОСИ
		N на плане	N фото	
Пути движения внутри здания (в т.ч. пути эвакуации):	ВНД		8,9	Текущий ремонт

<*> Указывается: ДП-В - доступно полностью всем; ДП-И (К, О, С, Г, У) - доступно полностью избирательно (указать категории инвалидов); ДЧ-В - доступно частично всем; ДЧ-И (К, О, С, Г, У) - доступно частично избирательно (указать категории инвалидов); ДУ - доступно условно, ВНД - недоступно.

<***> Указывается один из вариантов: не нуждается; ремонт (текущий, капитальный); индивидуальный решение с ТСР; технические решения невозможны - организация альтернативной формы обслуживания.

Комментарий к заключению:

1. Результаты обследования:

4. Зоны целевого назначения здания

(целевого посещения объекта)

Вариант I - зона обслуживания инвалидов

муниципальное бюджетное общеобразовательное учреждение города Ростова-на-Дону «Школа №75»

(МБОУ «Школа № 75»)

по адресу: 344010, город Ростов-на-Дону, бульвар Измайловский, 4.

(наименование объекта, адрес)

N п/п	Наименование функционально-планировочного элемента	Наличие элемента			Выявленные нарушения и замечания	Работы по адаптации объектов		
		есть/нет	N на плане	N фото		Значимо для инвалида (категория)	Содержание	Виды работ
4.1	Кабинетная форма обучения	есть			Кабинеты оборудованы регулируемой мебелью	ДП-В		-
4.2	Зальная форма обслуживания	нет	-	-	-	-	-	-
4.3	Прилавочная форма обслуживания	нет	-	-	-	-	-	-
4.4	Форма обслуживания с перемещением по маршруту	нет	-	-	-	-	-	-
4.5	Кабина индивидуального обслуживания	нет	-	-	-	-	-	-
	ОБЩИЕ требования к зоне	есть			адаптировано для всех групп МГН	ДП-В		-

II. Заключение по зоне:

Наименование структурно-функциональной зоны	Состояние доступности <*> (к пункту 3.4 Акта обследования)	Приложение		Рекомендации по адаптации (вид работы) <*> к пункту 4.1 Акта обследования
		N на плане	N фото	
Зона целевого назначения здания (целевого посещения здания) Вариант I - зона обслуживания инвалидов Кабинетная форма обслуживания (групповая) Зальная форма обслуживания	ДП-В		8	

<*> Указывается: ДП-В - доступно полностью всем; ДП-И (К, О, С, Г, У) - доступно полностью избирательно (указать категории инвалидов); ДЧ-В - доступно частично всем; ДЧ-И (К, О, С, Г, У) - доступно частично избирательно (указать категории инвалидов); ДУ - доступно условно, ВНД - недоступно.

<*> Указывается один из вариантов: не нуждается; ремонт (текущий, капитальный); индивидуальный; индивидуальное решение с ТСР; технические решения невозможны - организация альтернативной формы обслуживания.

Комментарий к заключению:

1. Результаты обследования:

4. Зоны целевого назначения здания
(целевого посещения объекта)
Вариант II - места приложения труда

Наименование функционально-планировочного элемента	Наличие элемента		Выявленные нарушения и замечания		Работы по адаптации объектов		
	есть/нет	N на плане	N фото	Содержание	Значимо для инвалида (категория)	Содержание	Виды работ
Место приложения труда	Нет	-	-	-	-	-	-

II. Заключение по зоне:

Наименование структурно-функциональной зоны	Состояние доступности <*> (к пункту 3.4 Акта обследования)	Приложение		Рекомендации по адаптации (вид работы) <*> к пункту 4.1 Акта обследования
		N на плане	N фото	
Зона целевого назначения здания (целевого посещения здания) Вариант II - места приложения труда	ДП - В	-	-	-

<*> Указывается: ДП-В - доступно полностью всем; ДП-И (К, О, С, Г, У) - доступно полностью избирательно (указать категории инвалидов); ДЧ-В - доступно частично всем; ДЧ-И (К, О, С, Г, У) - доступно частично избирательно (указать категории инвалидов); ДУ - доступно условно, ВНД - недоступно.
<***> Указывается один из вариантов: не нуждается; ремонт (текущий, капитальный); индивидуальный; индивидуальные решения невозможны - организация альтернативной формы обслуживания.

Комментарий к заключению:

1. Результаты обследования:
 5. Санитарно-гигиенических помещений
муниципальное бюджетное общеобразовательное учреждение города Ростова-на-Дону «Школа № 75»
(МБОУ «Школа № 75»)
по адресу: 3440610, город Ростов-на-Дону, бульвар Измайловский, 4.

(Наименование объекта, адрес)

N п/п	Наименование функционального элемента	Наличие элемента		Выявленные нарушения и замечания	Работы по адаптации объектов		Виды работ	
		есть/нет	N на плане		N фото	Значимо для инвалида (категория)		Содержание
5.1	Туалетная комната	есть				ДП-В	У двери санитарно-бытового помещения разместить специальные знаки (в том числе рельефные (шрифтом Брайля согласно п.6 ст.15. ФЗ-181)) на высоте 1,35 м. Установить мнемосхему на стене рядом с санузлом, оборудованным для МГН.	
5.2	Душевая/ванная комната	Нет	-	-		-	Не требуется	Не требуется
5.3	Бытовая комната (гардеробная)	Нет	-	-		-	-	-
	ОБЩИЕ требования к зоне			адаптировано для всех групп МГН.		ДП-В		

II. Заключение по зоне:

Наименование структурно-функциональной зоны	Состояние доступности <*> (к пункту 3.4 Акта обследования)	Приложение		Рекомендации по адаптации (вид работы) <***> к пункту 4.1 Акта обследования
		N на плане	N фото	
Санитарно-гигиенические помещения: Туалетная комната	ДП-В		10	На двери санузла заменить ручки в соответствии с п 5.4.3 СП 59.13330.2012 Следует применять дверные ручки, запоры, задвижки и другие приборы открывания и закрытия дверей, которые должны иметь форму, позволяющую инвалиду управлять ими одной рукой и не требующую применения слишком больших усилий или значительных поворотов руки в запястье. Целесообразно ориентироваться на применение легко управляемых приборов и механизмов, а также П-образных ручек.

<*> Указывается: ДП-В - доступно полностью всем; ДП-И (К, О, С, Г, У) - доступно полностью избирательно (указать категории инвалидов); ДЧ-В - доступно частично всем; ДЧ-И (К, О, С, Г, У) - доступно частично избирательно (указать категории инвалидов); ДУ - доступно условно, ВНД - недоступно.

<***> Указывается один из вариантов: не нуждается; ремонт (текущий, капитальный); индивидуальный; технические решения невозможны - организация альтернативной формы обслуживания.

Комментарий к заключению:

1. Результаты обследования:

6. Системы информации на объекте

муниципальное бюджетное общеобразовательное учреждение города Ростова-на-Дону «Школа № 75»
(МБОУ «Школа № 75»)

по адресу: 344010, город Ростов-на-Дону, бульвар Измайловский, 4.

(Наименование объекта, адрес)

N п/п	Наименование функционально-планировочного элемента	Наличие элемента			Выявленные нарушения и замечания		Работы по адаптации объектов	Виды работ
		есть/нет	N на плане	N фото	Содержание	Значимости для инвалидов (категория)		
6.1	Визуальные средства	нет	-	-			Доступные для МГН элементы здания и территорию идентифицировать символами доступности (пиктограммы) в следующих местах: вход в административное здание; санитарно-бытовое помещение для МГН; проходы в кабинет обслуживания МГН. Нанести указатели направления, указывающие путь к ближайшему доступному элементу: кабинет для обслуживания МГН Санитарно-бытовое помещение для МГН. (п.5.5.1 СП 59.13330.2012) Визуальная информация расположить на контрастном фоне с размерами знаков, соответствующими расстоянию рассматривания, быть увязана с художественным решением интерьера и располагаться на высоте не менее 1,5 м и не более 4,5 м от уровня пола. (п.5.5.4 СП 59.13330.2012)	Текущий ремонт
6.2	Акустические средства	нет	-	-			Приобрести индукционный контур (п.7.1.12 СП 59.13330.2012)	Текущий ремонт
6.3	Тактильные средства	Нет	-	-			Информирующие обозначения помещений внутри здания дублировать рельефными знаками и разместить рядом с дверью со стороны дверной ручки и закрепить на высоте от 1,3 до 1,4 м. (п.5.5.8 СП.59.13330.2012)	Текущий ремонт
	ОБЩИЕ требования к зоне						Обеспечить информирование для всех групп МГН.	Текущий ремонт

II. Заключение по зоне:

Наименование функциональной зоны	Состояние доступности <*> (к пункту 3.4 Акта обследования ОСИ)	Приложение		Рекомендации по адаптации (вид работы) <*> к пункту 4.1 Акта обследования
		N на плане	N фото	
Визуальные средства				Разместить визуальные средства значимые для инвалидов в том числе по зрению. СП 59.13330.2012
Акустические средства	ДЧ-В	-	-	ГОСТ Р 52131-2003 Средства отображения информации знаковые для инвалидов. Ремонт текущий. Установить акустические средства значимые для инвалидов по слуху.
Тактильные средства				ГОСТ Р 51671-2000 Средства связи и информации технические общего пользования, доступные для инвалидов. Ремонт текущий.

<*> Указывается: ДП-В - доступно полностью всем; ДП-И (К, О, С, Г, У) - доступно полностью избирательно (указать категории инвалидов); ДЧ-В - доступно частично всем; ДЧ-И (К, О, С, Г, У) - доступно частично избирательно (указать категории инвалидов); ДУ - доступно условно, ВНД - недоступно.

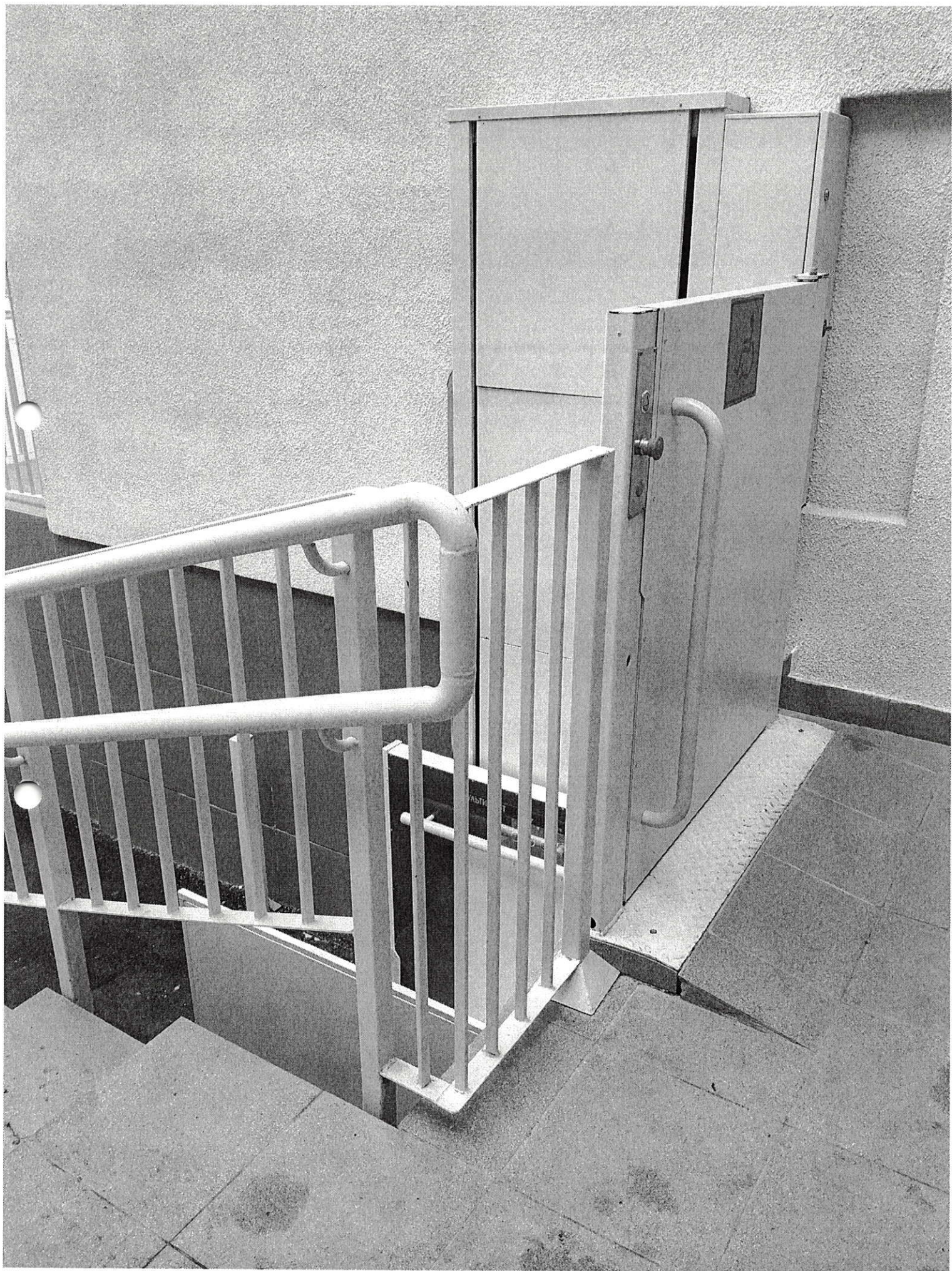
<***> Указывается один из вариантов: не нуждается; ремонт (текущий, капитальный); индивидуальный; индивидуальные решения невозможны - организация альтернативной формы обслуживания.

Комментарий к заключению:







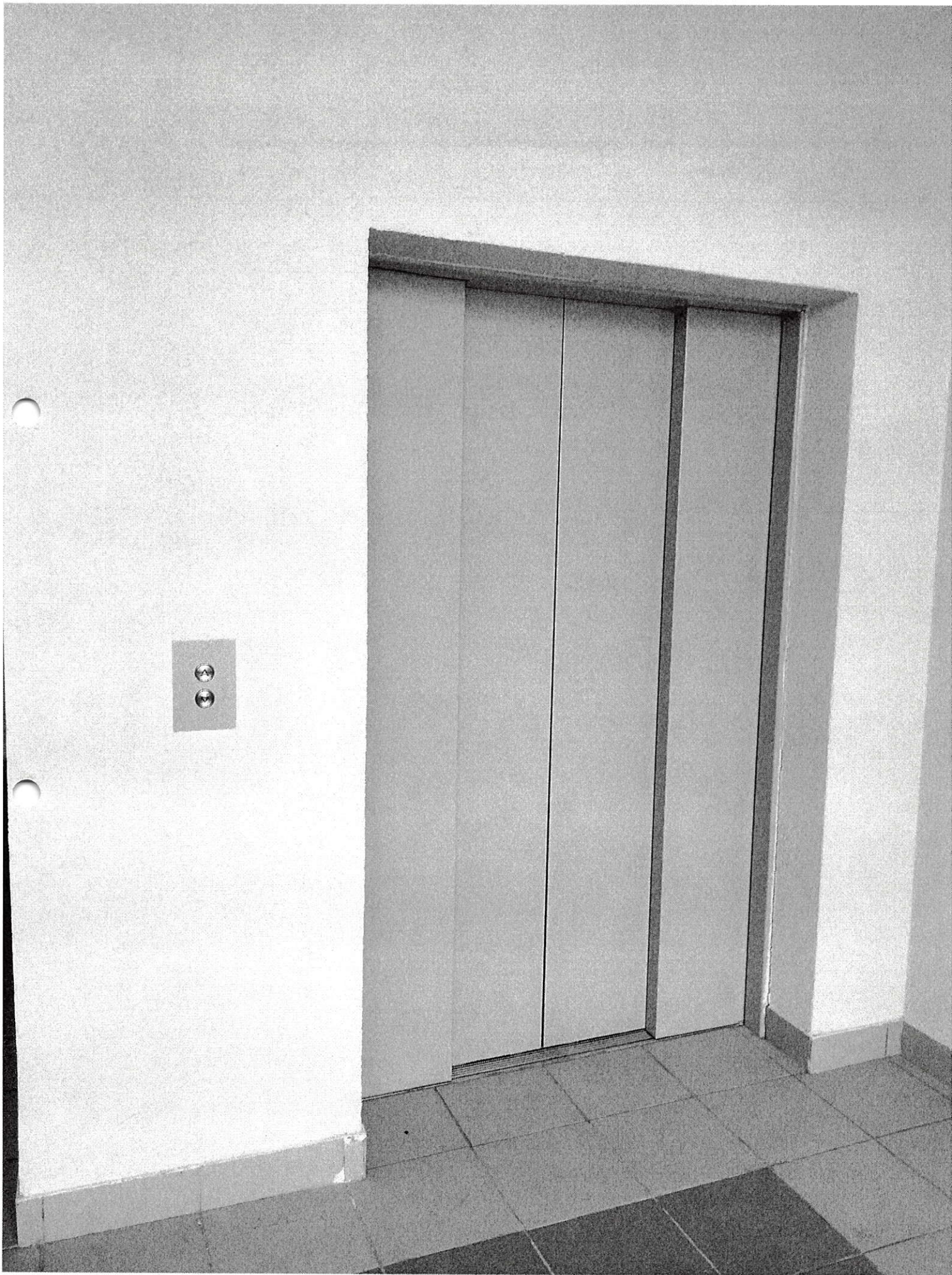






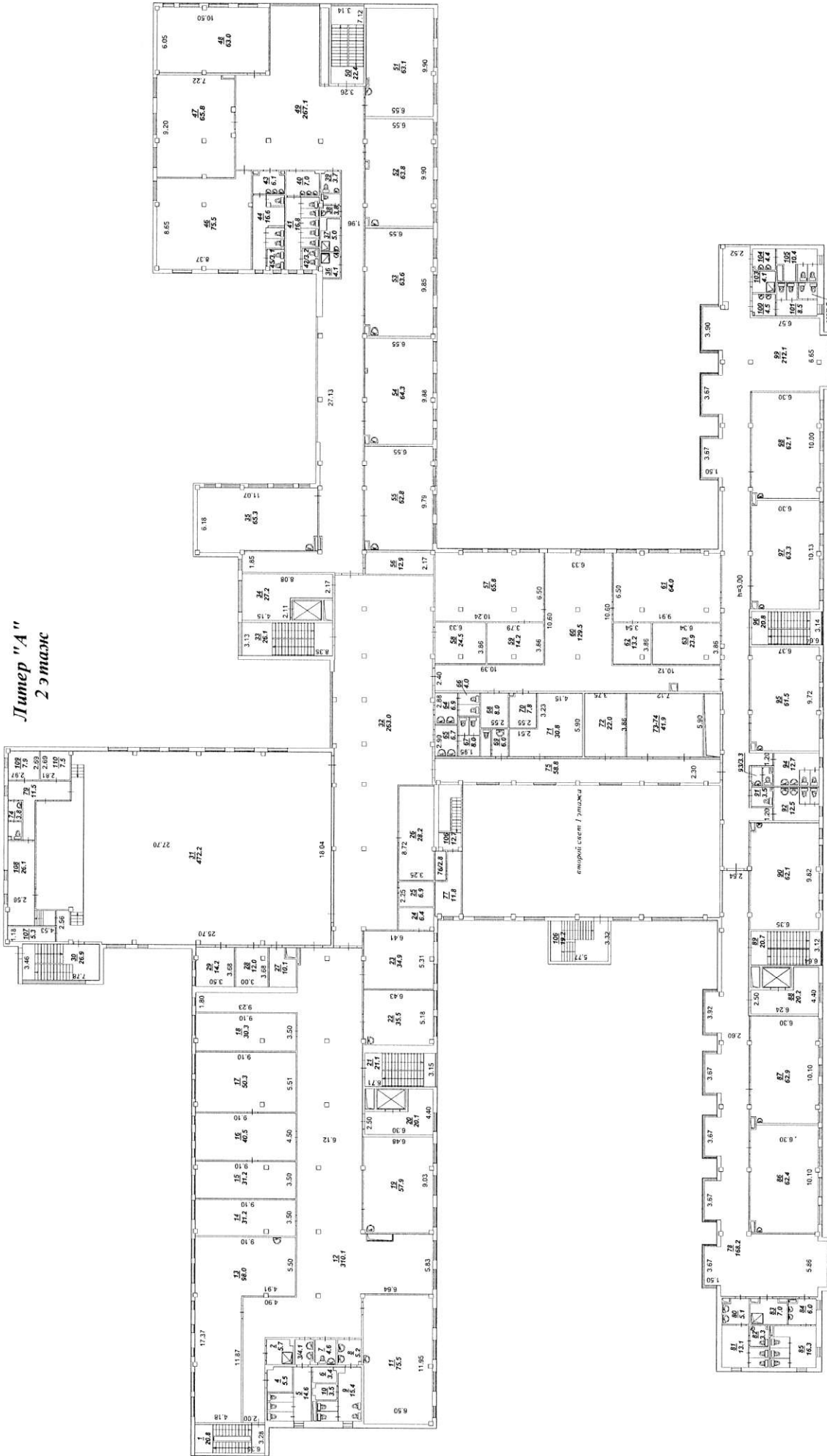






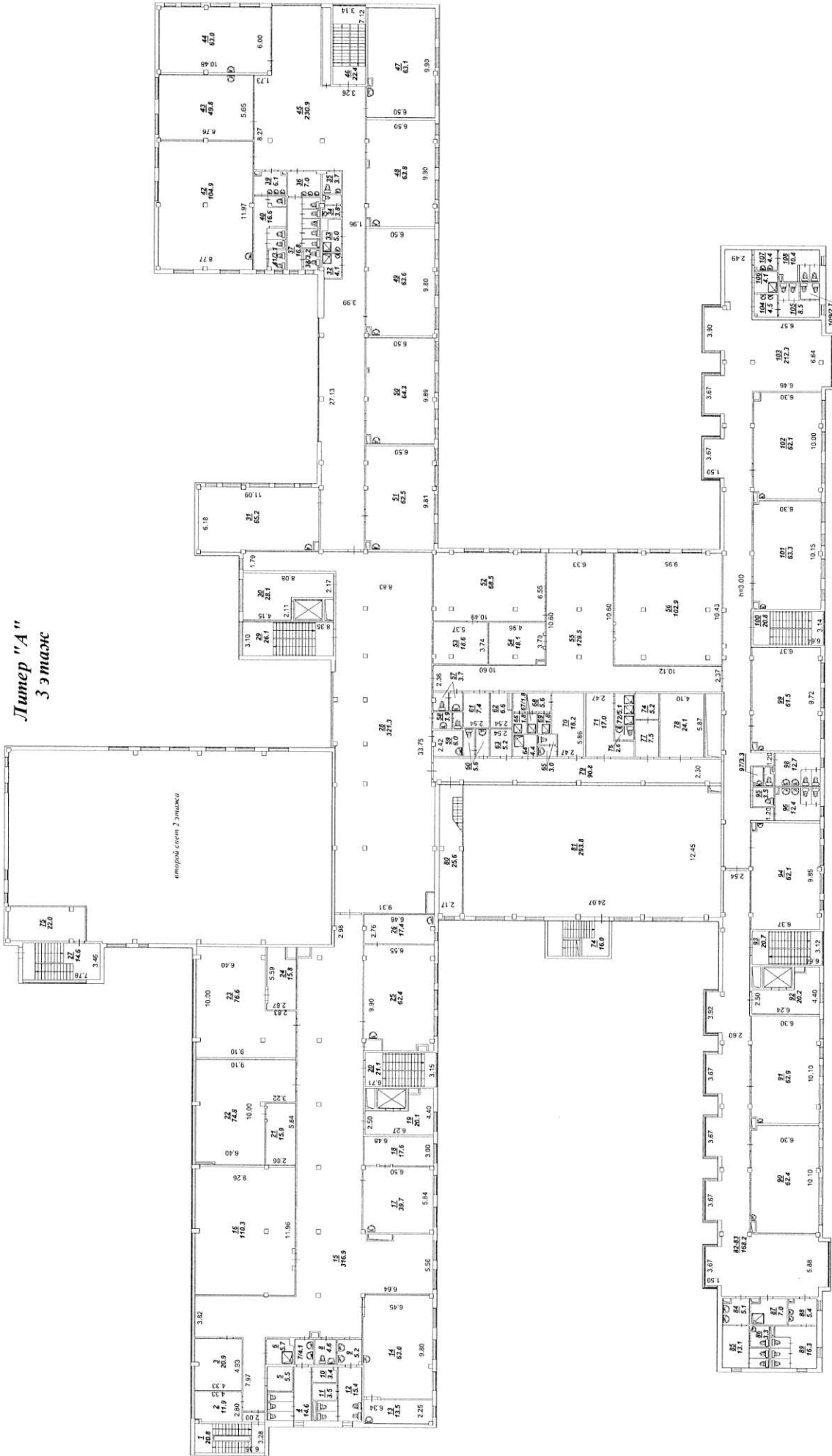


Дипер "А"
2 этаж



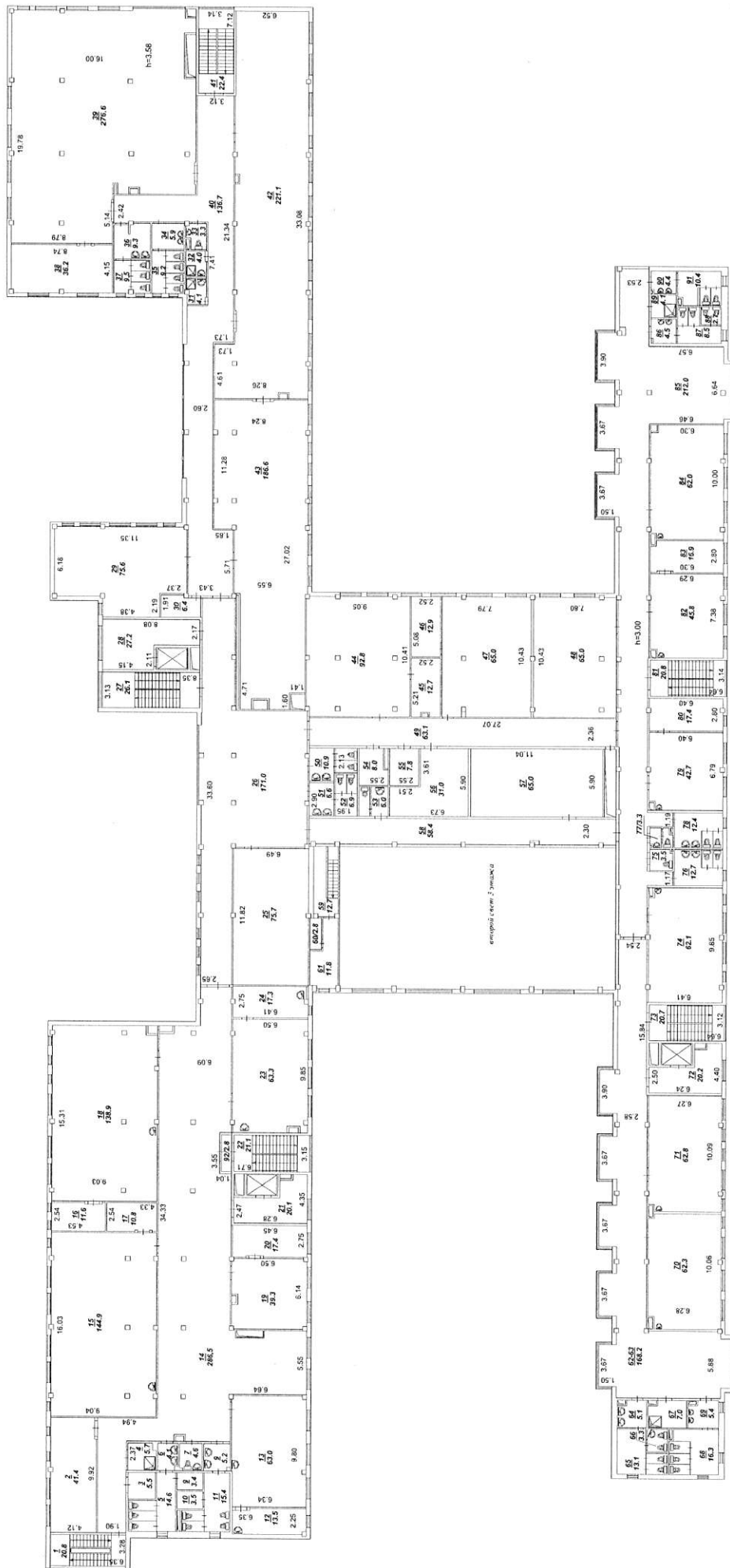
Государственное учреждение «Предприятие технической инвентаризации Ростовской области»		Исполнитель №1
ПРОЕКТНЫЙ ПЛАН НА СТРОЕНИЕ		
Ростовская область, г. Ростов-на-Дону, Общественный район, Бульвар Ильябовский, № 4.		М 1:200
Лит. АР-А		
Дата	Фамилия И.О.	Подпись
07.06.19	Исхакиевский Т.В. Ужж	
07.06.19	Проектировщик А.В. Мирнова	

Дом "А"
3 этаж



Государственное учреждение «Горстройтехинвентаризация Ростовской области»	Инвентарный №
ГОСТАЖКНИЙ ПЛАН НА СТРОЕНИЕ	
Ростовская область, г.Ростов-на-Дону, Областьский район, бул. Ильябасовский, № 4.	M1.200
Лит.ср.А	
Дата	Фамилия И.О.
07.06.19	Т.В.Уж
07.06.19	Проверит
	А.В.Миронова
	Печатать

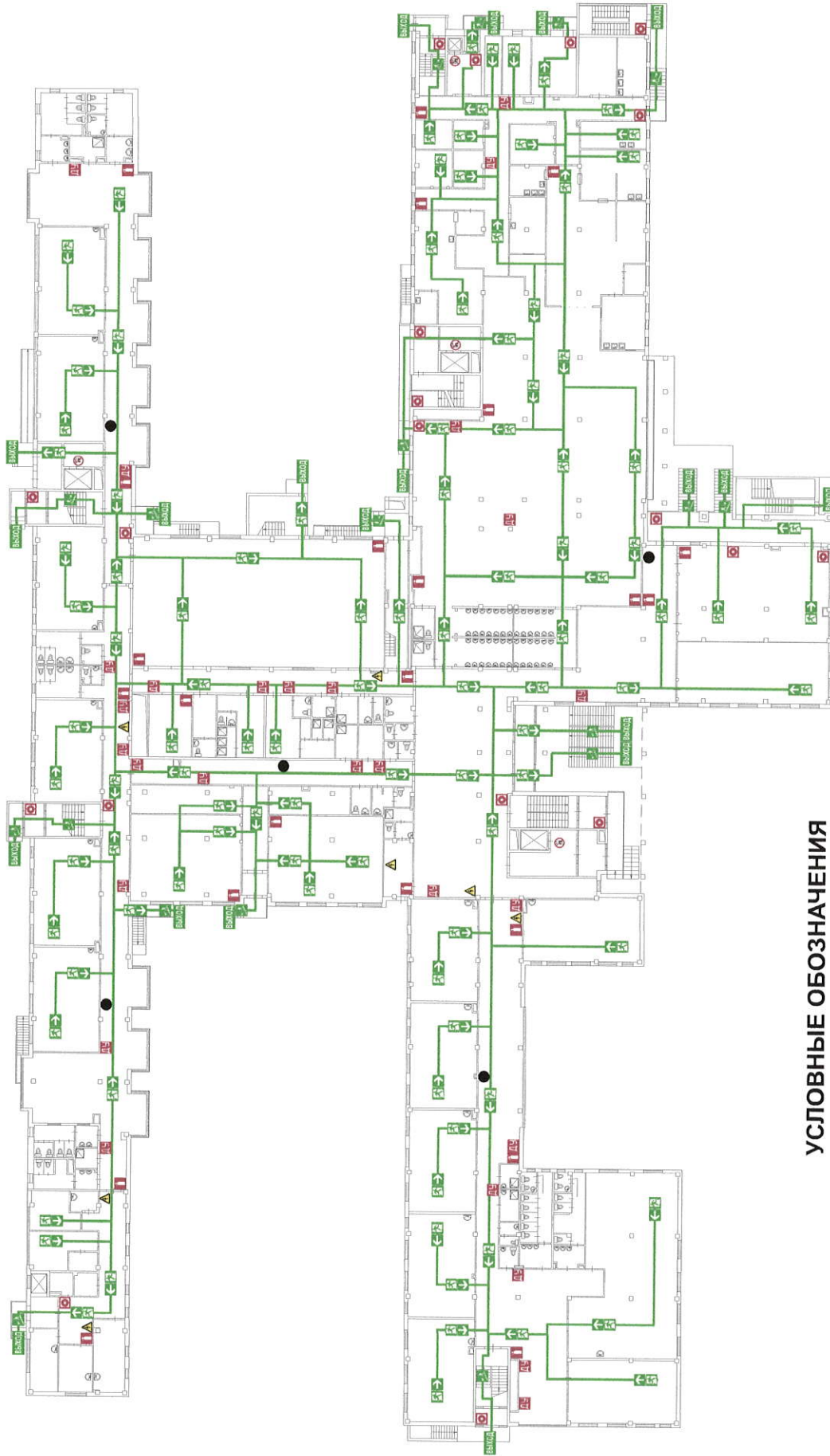
Детер "А"
4 этаж



Государственное учреждение «Центр технического инвентаризации Ростовской области»	Инвентарный №
ПОСТАНОВИТЕЛЬ ШУАН НА СТРОЕНИЕ	М 1:200
Ростовская область, г. Ростов-на-Дону, Октябрьский район, б/п. И. Удальцовский № 4. Д/п с/р/А	
Дата 07.06.19	Составитель И.О. Т.В. Ужик
Проектировщик 07.06.19	А.В. Мирзали
	Подпись

ПЛАН ЭВАКУАЦИИ ПРИ ПОЖАРЕ И ЧРЕЗВЫЧАЙНОЙ СИТУАЦИИ

МБОУ «Школа №75»
г. Ростов-на-Дону, бул. Измайловский, 4
ПЛАН 1 ЭТАЖА



УСЛОВНЫЕ ОБОЗНАЧЕНИЯ

-  ОГНЕТУШИТЕЛЬ
-  ЭВАКУАЦИОННЫЙ ВЫХОД
-  НАПРАВЛЕНИЕ ДВИЖЕНИЯ
-  КНОПКА ВКЛЮЧЕНИЯ СРЕДСТВ И СИСТЕМ ПОЖАРНОЙ АВТОМАТИКИ
-  НАПРАВЛЕНИЕ ДВИЖЕНИЯ К ЭВАКУАЦИОННОМУ ВЫХОДУ ПО ЛЕСТНИЦЕ ВНИЗ
-  ЭЛЕКТРОЩИТ
-  КНОПКА ВКЛЮЧЕНИЯ СИСТЕМ ПРОТИВОДЫМНОЙ ЗАЩИТЫ
-  ПУТЬ К ЭВАКУАЦИОННОМУ ВЫХОДУ
-  ВЫ НАХОДИТЕСЬ ЗДЕСЬ!

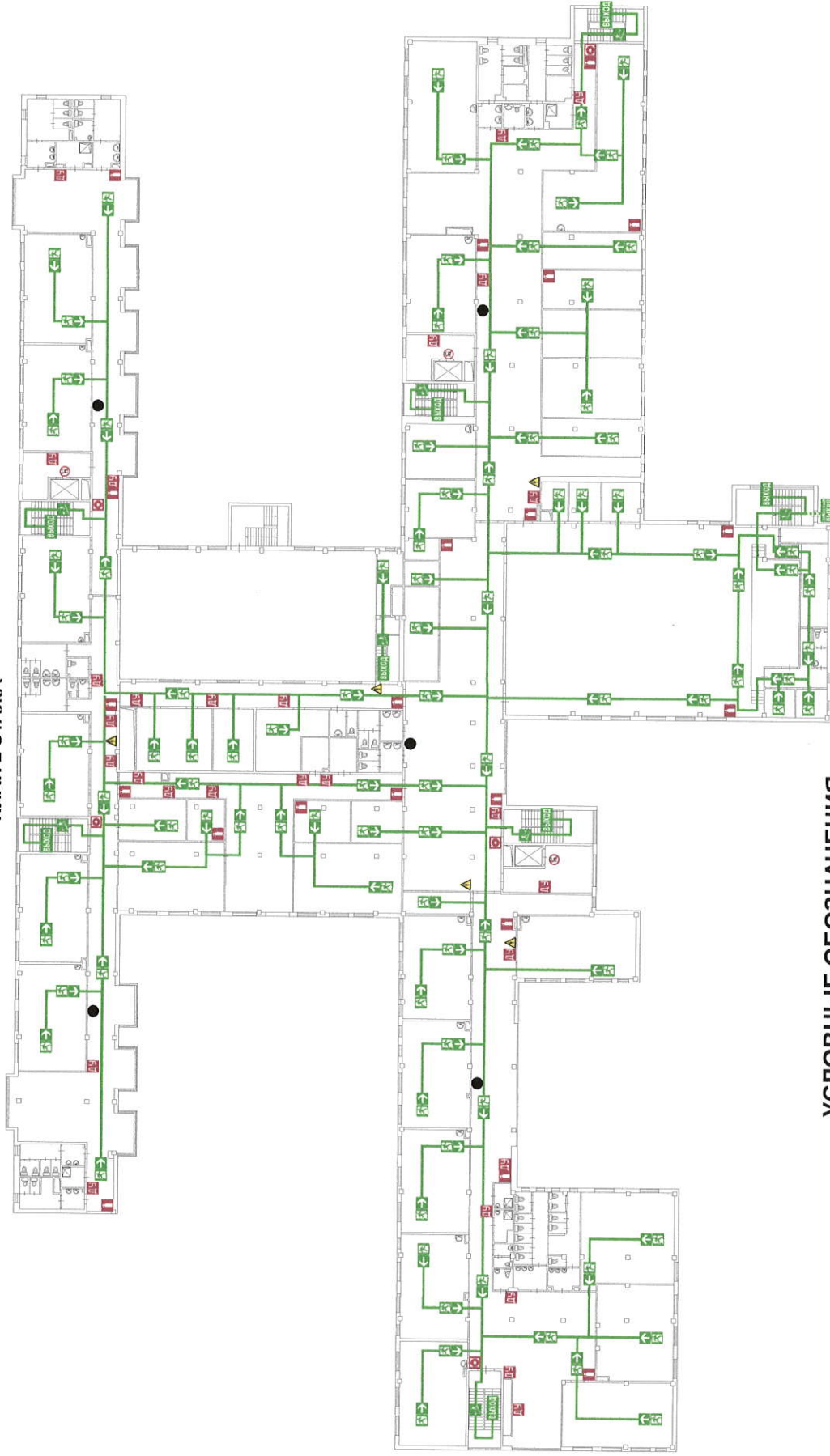
Разработчик: ООО "Дон-Эксперт-Правос" - независимая оценка рисков в области обеспечения пожарной безопасности, аудит пожарной безопасности, расчет эвакуации, изготовление планов эвакуации при пожаре - сот. тел. +7 (863) 307-54-05 e-mail: mail@deprostov.ru; www.deprostov.ru

ПЛАН ЭВАКУАЦИИ ПРИ ПОЖАРЕ И ЧРЕЗВЫЧАЙНОЙ СИТУАЦИИ

МБОУ «Школа №75»

г. Ростов-на-Дону бул. Измайловский, 4

ПЛАН 2 ЭТАЖА

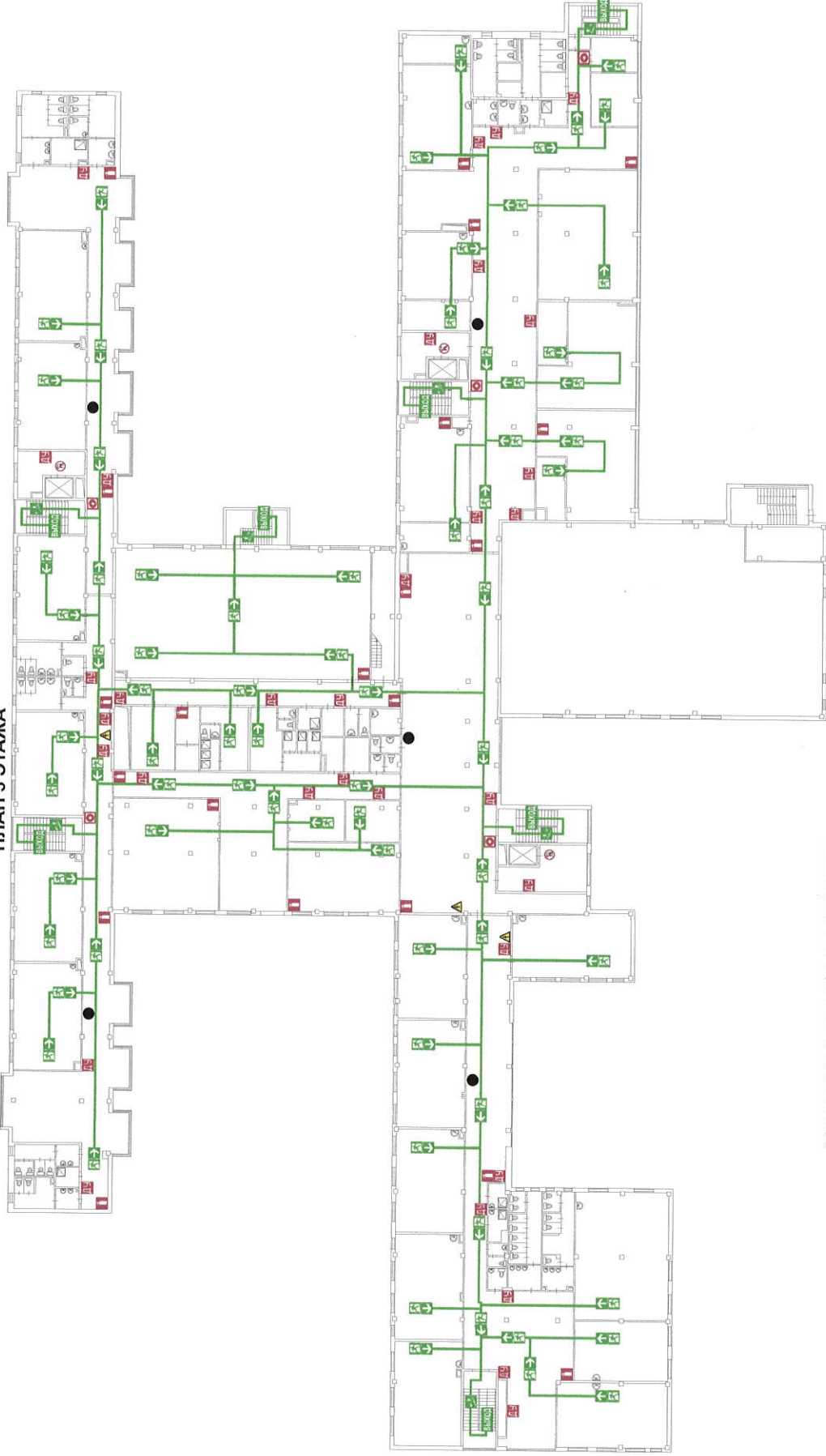


УСЛОВНЫЕ ОБОЗНАЧЕНИЯ

- | | | | | | | | | |
|---|---------------------|---|---|---|---|---|--|----------------------|
|  | ОГНЕГАСИТЕЛЬ |  | НАПРАВЛЕНИЕ ДВИЖЕНИЯ |  | НАПРАВЛЕНИЕ ДВИЖЕНИЯ К ЭВАКУАЦИОННОМУ ВЫХОДУ ПО ЛЕСТНИЦЕ ВНИЗ |  | КНОПКА ВКЛЮЧЕНИЯ СИСТЕМ ПРОТИВОДЫМНОЙ ЗАЩИТЫ | ВЫ НАХОДИТЕСЬ ЗДЕСЬ! |
|  | ЭВАКУАЦИОННЫЙ ВЫХОД |  | КНОПКА ВКЛЮЧЕНИЯ СРЕДСТВ И СИСТЕМ ПОЖАРНОЙ АВТОМАТИКИ |  | ЭЛЕКТРОЩИТ | | ПУТЬ К ЭВАКУАЦИОННОМУ ВЫХОДУ | |

ПЛАН ЭВАКУАЦИИ ПРИ ПОЖАРЕ И ЧРЕЗВЫЧАЙНОЙ СИТУАЦИИ

МБОУ «Школа №75»
г. Ростов-на-Дону бул. Измайловский, 4
ПЛАН 3 ЭТАЖА



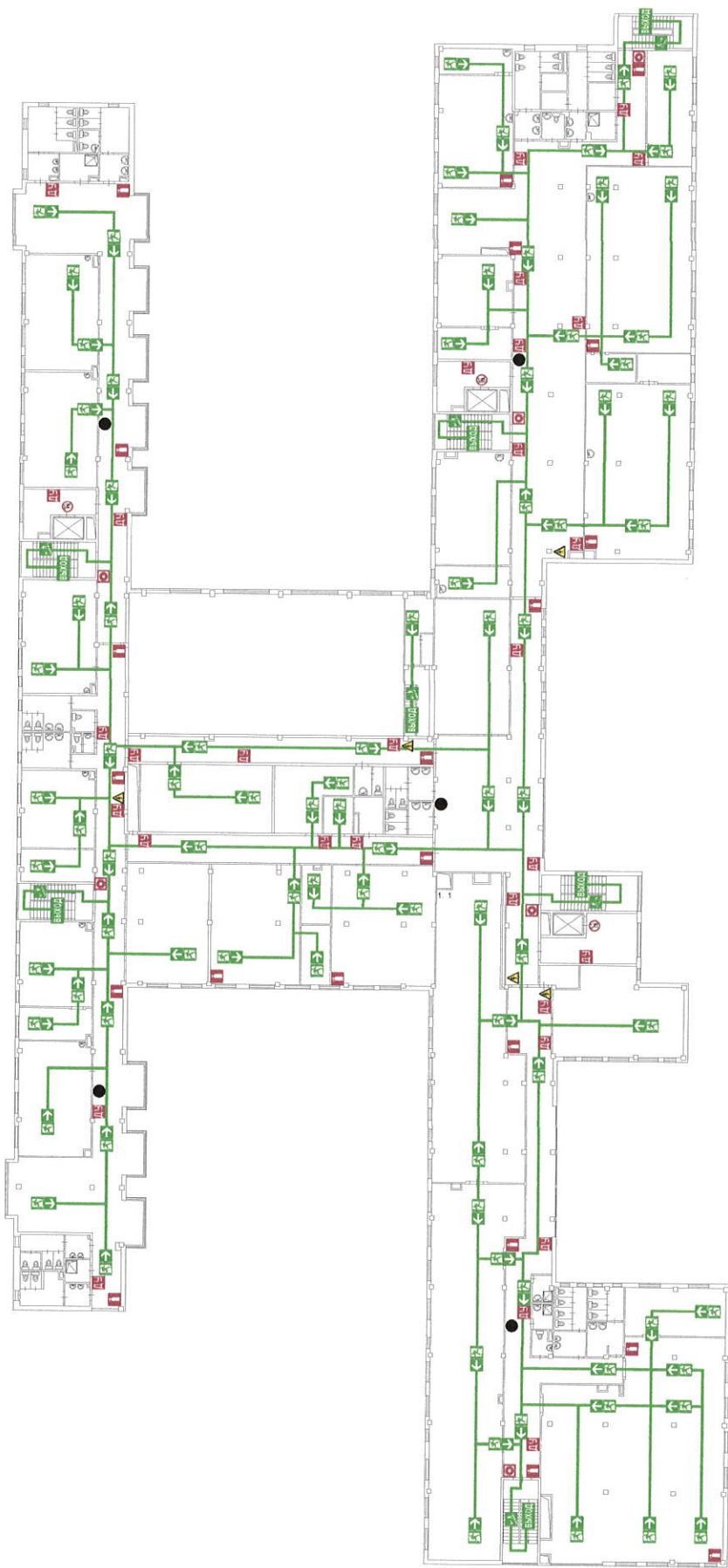
УСЛОВНЫЕ ОБОЗНАЧЕНИЯ

- | | | | | | | | | | |
|---|--------------|---|----------------------|---|---|---|--|---|----------------------|
|  | ОГНЕГАСИТЕЛЬ |  | НАПРАВЛЕНИЕ ДВИЖЕНИЯ |  | НАПРАВЛЕНИЕ ДВИЖЕНИЯ К ЭВАКУАЦИОННОМУ ВЫХОДУ ПО ЛЕСТНИЦЕ ВНИЗ |  | КНОПКА ВКЛЮЧЕНИЯ СИСТЕМ ПРОТИВОДЫМНОЙ ЗАЩИТЫ |  | ВЫ НАХОДИТЕСЬ ЗДЕСЬ! |
|  | ВЫХОД |  | ЭВАКУАЦИОННЫЙ ВЫХОД |  | ЭЛЕКТРОЩИТ |  | ПУТЬ К ЭВАКУАЦИОННОМУ ВЫХОДУ | | |
| | | | | | | | | | |


Разработчик: ООО «Ден-Эксперт-Право» - независимая оценка рисков в области обеспечения пожарной безопасности, аудит пожарной безопасности, расчет эвакуации, изготовление планов эвакуации при пожаре - сот. тел. +7 (863) 307-54-05 e-mail: mail@deprosto.ru; www.deprosto.ru

ПЛАН ЭВАКУАЦИИ ПРИ ПОЖАРЕ И ЧРЕЗВЫЧАЙНОЙ СИТУАЦИИ

МБОУ «Школа №75»
г. Ростов-на-Дону бул. Измайловский, 4
ПЛАН 4 ЭТАЖА

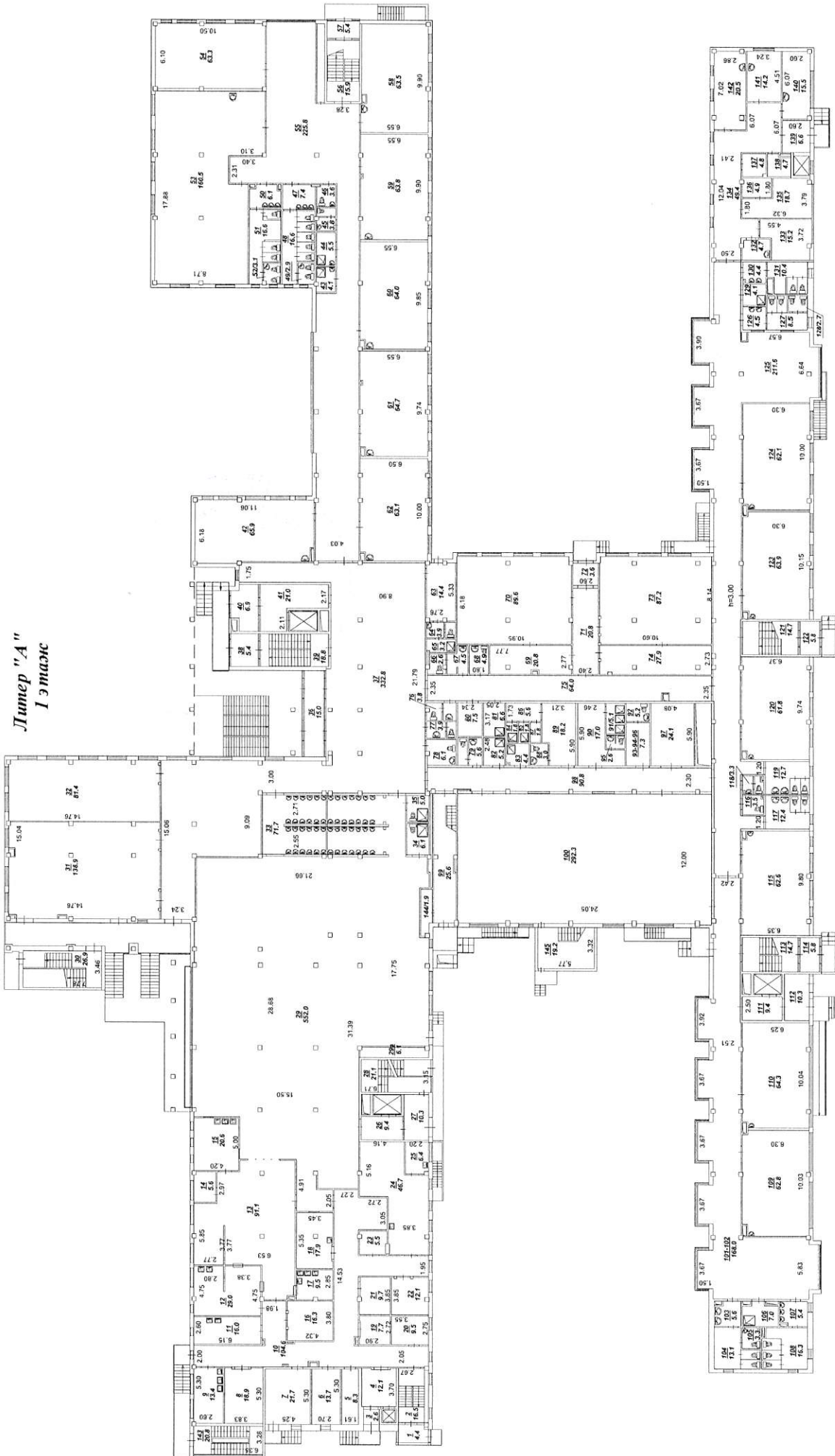


УСЛОВНЫЕ ОБОЗНАЧЕНИЯ

-  ОГНЕТУШИТЕЛЬ
-  НАПРАВЛЕНИЕ ДВИЖЕНИЯ
-  НАПРАВЛЕНИЕ ДВИЖЕНИЯ К ЭВАКУАЦИОННОМУ ВЫХОДУ ПО ЛЕСТНИЦЕ ВНИЗ
-  НАПРАВЛЕНИЕ ДВИЖЕНИЯ К ЭВАКУАЦИОННОМУ ВЫХОДУ
-  ЭЛЕКТРОЦИТ
-  ЭВАКУАЦИОННЫЙ ВЫХОД
-  КНОПКА ВКЛЮЧЕНИЯ СРЕДСТВ И СИСТЕМ ПОЖАРНОЙ АВТОМАТИКИ
-  КНОПКА ВКЛЮЧЕНИЯ СИСТЕМ ПРОТИВОДЫМНОЙ ЗАЩИТЫ
-  ПУТЬ К ЭВАКУАЦИОННОМУ ВЫХОДУ
-  ВЫ НАХОДИТЕСЬ ЗДЕСЬ!

Разработчик: ООО «Ден-Эксперт-Правос» - независимая оценка рисков в области обеспечения пожарной безопасности, аудит пожарной безопасности, расчет эвакуации, изготовление планов эвакуации при пожаре - сот. тел. +7 (863) 307-54-05 e-mail: mail@deprostov.ru; www.deprostov.ru

Дом "А"
1 этаж



Государственное учреждение технической инвентаризации Ростовской области	инвентарный №
ПОСТАНОВИТЕЛЬ ПЛАН НА СТРОЕНИЕ	
Ростовская область, г. Рязань, о/п-Джук Область район, б/п. И. Зайтскайт, № 4.	М 1:200
Лит. с/р. А	
Дата 07.06.19 Изданье 07.06.19 Проверит	Фамилия И.О. Т.В. Уж А.В. Мироза
	Подпись